



S.I.S. s.r.l.

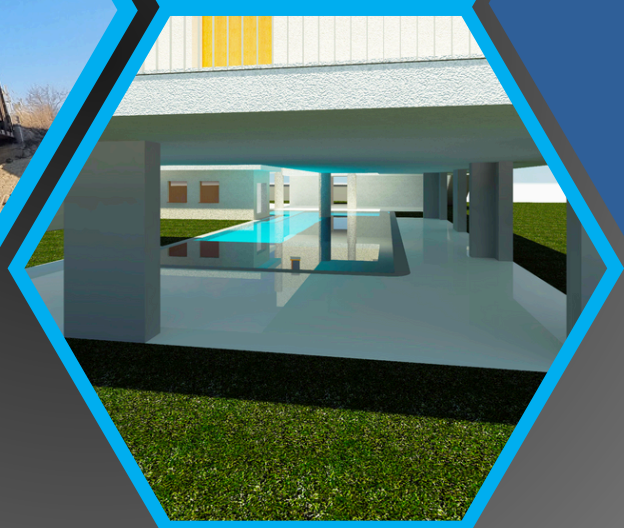
Member of CISQ Federation



CERTIFIED MANAGEMENT SYSTEM

ISO 9001 n.44941/24/S

S.I.S. SRL



CHI SIAMO

La SIS srl nasce come naturale evoluzione di un percorso personale che vanta oltre 15 anni di attività professionale in campo, sia in attività di progettazione diretta che di collaborazione, nonché in attività di ispezione o cantiere. Oltre al coinvolgimento di specifiche professionalità in funzione del fine progettuale, la vision prevede di condividere con i giovani professionisti neo-laureati, tali informazioni e back-ground.

Proprio nell'anno 2018, la SIS srl ha festeggiato 10 anni di attività. Il bilancio parziale di quanto prodotto, contestualizzato nel periodo storico e nel contesto geografico in cui ci troviamo, permette di fondare solide basi per un futuro sempre pieno di nuove sfide professionali e umane. Oggi, facendo un bilancio parziale, è possibile attestare che la strategia imprenditoriale, definita oramai tanti anni fa, sta raccogliendo i primi frutti in termini di collaborazioni e sfide ingegneristiche affrontate.



LAVORI E PROGETTAZIONI

La SIS srl si avvale, oltre che del personale e delle risorse dirette interne, di collaboratori e assistenti leader qualificati in specifiche questioni ingegneristiche. Abbiamo a cuore la volontà di offrire a giovani intraprendenti, soprattutto quelli formati e immessi sul territorio dalla vicina Università della Calabria, opportunità di lavoro ed interessanti confronti lavorativi, contrastando il flusso di risorse in uscita dalla nostra terra di origine.

Infatti, la nostra storia, seppur breve, ci insegna che, facendo rete e lavorando in modo coordinato, è possibile raggiungere traguardi sempre più alti e soddisfacenti. A tal proposito, tra le attività di maggior interesse si ricordano le seguenti:

- Collaborazione alla progettazione e computazione definitiva per i porti di Norimberga e Peloro Rizzo in Messina;
- Collaborazione alla progettazione esecutiva per sette comuni pugliesi per la rete di distribuzione acque potabili AQP;
- Progettazione delle nuove sedi e showroom per BMW-Mini e Seat-Cupra sul territorio Calabrese;
- Vincitori e progettisti esecutivi per Relamping per gli aeroporti di Lamezia Terme (CZ) e Crotone in ambito AirSite e LandSite per SACAL spa;
- Realizzazione e progettazione costruttiva della rete TeTra per interpolizia per le regioni: Sicilia, Puglia, Lazio e Sardegna;
- Progettazioni civili e turistiche di dettaglio con metodologia BIM;
- Cantierizzazioni e Sicurezza oltre che Interferenze e BOB su progetti RFI (Roma Trastevere, Bari; Perugia) ed ANAS per le reti nazionali;

- Attività di Ispezione viadotti su infrastrutture RFI ed ANAS Calabria L2, attraverso l'applicazione delle "linee guida per la classificazione e gestione del rischio, la valutazione della sicurezza ed il monitoraggio dei ponti esistenti"
- Supporto alla progettazione Esecutiva e Costruttiva di opere geotecniche su reti ANAS nazionali;
- Elaborazione di attività di cantiere e sicurezza oltre Pimus su rete Alta Velocità NA-BA;
- Supporto alla progettazione della sicurezza e cantierizzazione per cantieri "Giubileo 2025 – Vie d'acqua" in Roma.

progettazione integrata è stata positivamente influenzata, con il tempo, da una crescente sensibilizzazione verso i temi dell'eco-sostenibilità, che si concretizza in particolare nell'analisi dei materiali e dei processi progettuali finalizzati al raggiungimento di specifiche certificazioni, tra cui LEED® e CasaClima®. Contestualmente, è stata rafforzata la collaborazione con l'azienda KLH Massivholz GmbH, attraverso la progettazione e l'esecuzione di case in legno con sistema costruttivo in XLam. Anche lo sviluppo impiantistico è stato oggetto di sviluppo e ricerca. Infatti, attraverso la sensibilizzazione dei committenti, privati e non, le attività di progettazione sono state indirizzate a tal fine già a partire dallo studio di fattibilità propedeutico alla successiva realizzazione di sistemi domotici di telecontrollo e di efficientamento con utilizzo di risorse di energie naturali e rinnovabili, quali sistemi fotovoltaici e solari.



METODOLOGIE ISPETTIVE GALLERIE –IQOA-

DA partire da febbraio 2020 è stata attivata una collaborazione con la società di Ingegneria SWS Engineering s.p.a. di Trento, in qualità di Capo Ispettore per la commessa aperta dalla stessa società in raggruppamento temporaneo con le società ROCKSOIL s.p.a. e LOMBARDI s.p.a. per le ispezioni delle gallerie della rete autostradale italiana per ASPI (Autostrade per l'Italia), attraverso la valutazione con metodo IQOA delle gallerie della rete autostradale, oltre alla successiva progettazione degli interventi di sistemazione e risanamento. Tale attività ha permesso di rafforzare la capacità di portare a compimento l'intero processo ispettivo e di progettazione delle opere necessarie secondo gli standard richiesti dal MIT, che attraverso il progetto pilota in atto sulle arterie A26, A10 e A14, porterà alla redazione finale delle "Linee Guida di ispezione ed intervento" per tutte le gallerie italiane.



FORMAZIONE

- Ente Accreditato ONP EFEI Italia CFA 2429 del 09/03/2023;
- Formatore per Patente Macchine Operatrice Trattori Agricoli o Forestali, punto 2.4 parte II Allegato V del
- Formatore su D.lgs. 81/2008, per Formservice
- Formatore per Aggiornamento PLE parte pratica per R.F.I.
- Formatore per GMSolution in ambito D.Lgs.81/2008;
- Formatore per People spa con sede Milano;3
- Formatore per Iris srl con sede in Rende (CS)
- Consulenza alla Qualità Aziendale ISO per azienda ALVATECH srl di Roma;
- Formatore in cantiere per società: Systra spa, Alvatech srl, Lavori su Funi srl0 ed altre società edilizie ed infrastrutturali.

COLLABORAZIONI E JV

- ALVATECH s.r.l. con sede Legale in Roma in viale A. Ciamarra n.259;
- NOVASISTEMI s.r.l. con sede in Monteforte Irpino AV, via Piano Alvanella n.34;
- I.E.S. s.r.l. Ingegneria Elettronica Sistemi, con sede in Anzio RM, via Amedeo Nazzari n.3;
- Studio Associato SERVING 2000, con sede in Lamezia Terme CZ, via Michelangelo n.2;
- Ing. Giovanni ALBANESE, sede di Soveria Mannelli (CZ), via dei Pini;
- C.M.G. Bräm srl con sede in Lamezia Terme (CZ), via Massimo d'Antona;
- INAER s.p.a. con sede in Ciampino (RM) aeroporto;
- ECOSISTEM s.r.l. con sede in Lamezia Terme (CZ) zona Industriale;
- BPlanet srl. Con sede in Fagnano Castello (CS) c/da Policaretti n.9;
- ECOSISTEM s.r.l. con sede in Lamezia Terme (CZ) zona Industriale;
- HYPRO srl con sede in Rende (CS) Via Gioacchino Rossini, 15;
- SYSTRA SWS Engineering spa con sede in Trento in via della Stazione n.24;
- SINTAGMA Ingegneria srl con sede in Via Roberta, 2,06132 - San Martino in campo (PG);
- INTEGRA Ingegneria srl con sede in Via di Sant'Erasmo 16, 00184 Roma;
- VAMS Ingegneria srl con sede in Via Luigi Luciani, 7 – 00197 Roma;
- CONSORZIO INTEGRA soc. coop. Piazza Mincio, 12 – 00198 Roma;
- IDROGEO srl con sede in Zona Industriale del Fullone San Marco Argentano (CS) – 87018;
- E3 soc. coop. Con sede in Ponte Pietro Bucci cubo 15B, 87036 Rende (CS);
- DRE srl con sede in Via Montegrappa n. 66- 87100 Cosenza;
- GM Solutions srl con sede in Via Salvatore Aversa e Lucia Precenzano, 12, 88046 Lamezia Terme CZ;
- PEOPLE spa con sede in Via G.B. Pergolesi 8 20124 Milano;
- DEEP srl con sede in Via Giacomo Leopardi n.31, 52025 Montevarchi (AR);
- AUDIZENTRUM CALABRIA SRL con sede in loc. Rizzuti, 3/5 88040 Pianopoli (CZ).

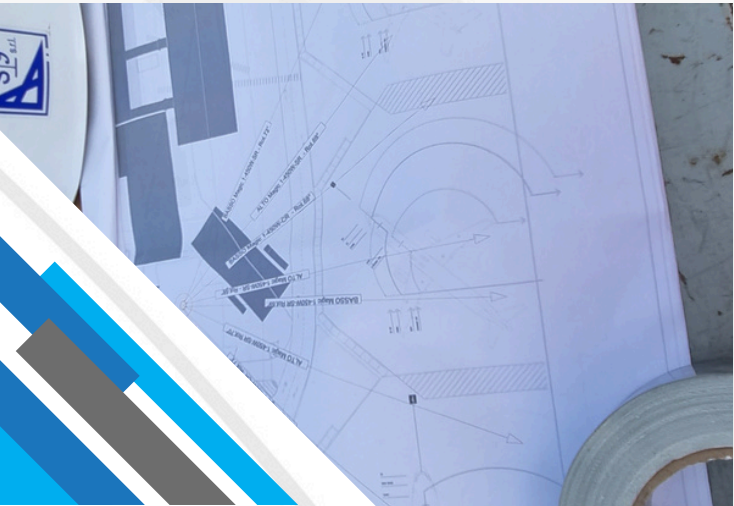


CERTIFICAZIONI ED ACCREDITAMENTI

- Qualità del Cemento Armato dalla Produzione ai Controlli (40 ore anno 2007);
- Project Management dei sistemi finanziati certificato AMF.PMA.0414;
- Energy Management e Gestione di Sistemi Energetici (70 ore anno 2011);
- Accreditemento Sistema Energetico Regione SICILIA SIENERGIA n. 19310;
- Accreditemento Sistema Energetico Regione EMILIA ROMAGNA n.acc. 07110;
- Accreditemento Sistema Energetico Regione CALABRIA n.1112;
- Coordinatore per Progettazione ed Esecuzione dei Lavori art.10 D.Lgs. 494/96 (120 ore scad.2013);
- Aggiornamento D.Lgs. 81/08 n.0071C/70591 13 (40 ore scad.2018);
- Aggiornamento D.Lgs. 81/08 cod.Ev. 9895-2018 (40 ore scad.2023);
- Corso di Specializzazione in Impianti Elettrici Ordine degli Ingegneri di Cosenza (anno 2015);
- Corso di Specializzazione in Prevenzione Incendi, Iscrizione Ministero degli Interni n.CS0009910787B ex L.818/1984;
- Aggiornamento L. 151/2011 (scad.2025);
- Sicurezza dei Luoghi di Lavoro art.37 del D.Lgs. 81/08 (16 ore scad.2022);
- DPI e Lavori in Quota artt.76-77 comma4 lettere "a" ed "h" D.Lgs. 81/08 prot. 02-DTC-01AP18 (8 ore);
- CONVENZIONE FORMAZIONE Tecnica e Professionale Ente O.P.N., cod. CFA1853 prot. 1853 del 28/12/2018;
- Certificato profilo Q.S.A. per ENEL (Tecnico responsabile del sistema gestionale per la qualità, sicurezza ed ambiente di imprese appaltatrici di lavori sugli impianti di trasformazione e distribuzione di energia elettrica alta, media e bassa tensione (anno 2019).

Ad oggi, la società ha raggiunto alcuni significativi obiettivi. Il principale è rappresentato dal sigillo di Certificazione ISO 9001:2015 n. 44941/24/S ufficialmente rilasciato dalla società RINA a dimostrazione delle attività, già improntate da anni, sulla qualità e sulla sistematicità del processo di lavoro. La società, inoltre, è accreditata, attraverso convenzione diretta con l'ente di Formazione EFEI Italia (convenzione n. 2429 del 2023), per la formazione diretta in aula ed E-learning su D.Lgs.81/08, Privacy, HACCP e lavori in quota o sotto tensione. Gli obiettivi programmati nel futuro più prossimo sono il raggiungimento delle certificazioni ISO 45001 e UNI PdR 125.

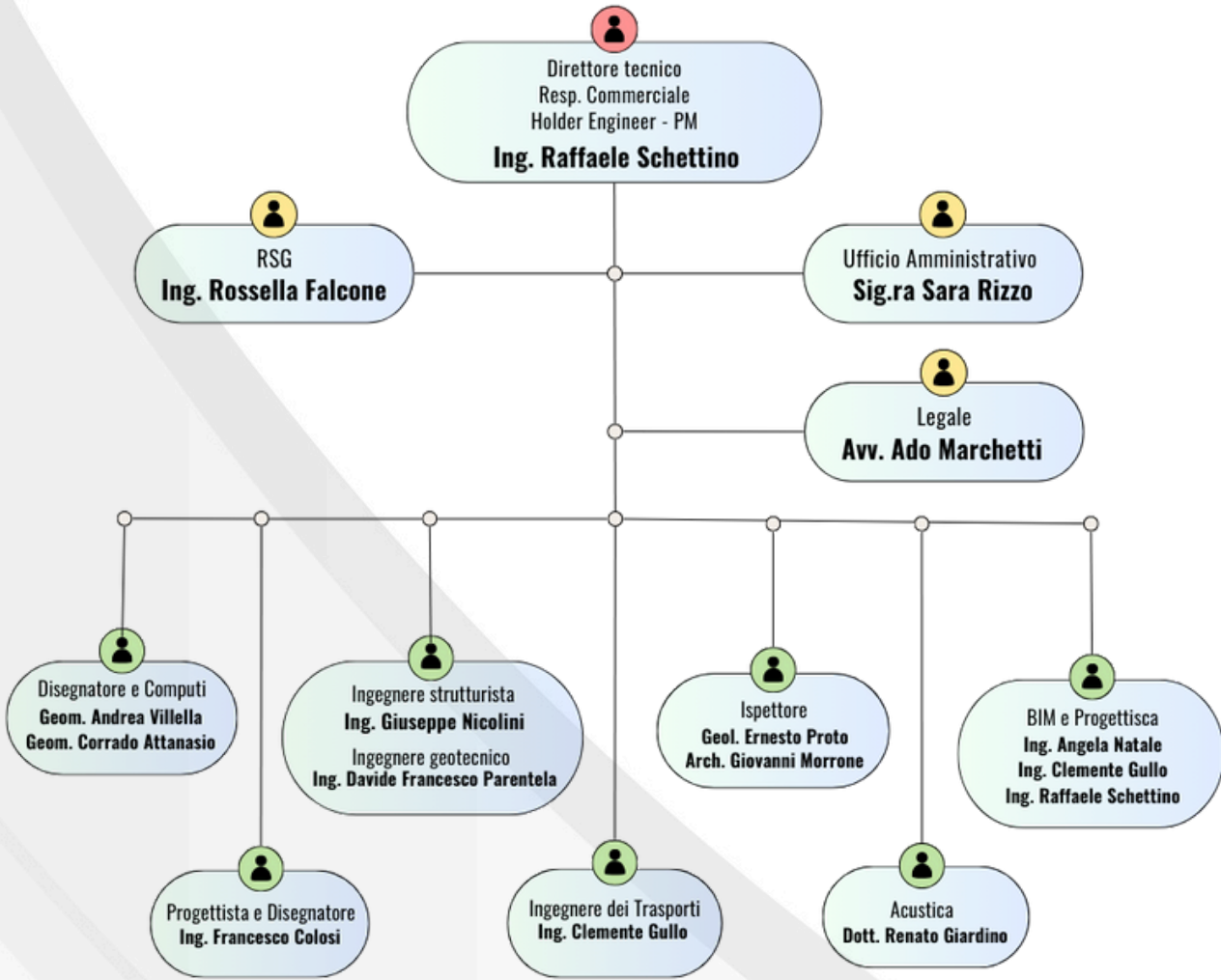
ATTREZZATURA E STRUMENTI A SERVIZIO DELLO STUDIO



S.I.S. srl utilizza attrezzature e macchine all'avanguardia, investendo nella loro manutenzione e nell'aggiornamento di software informatici appositamente dedicati, come Acca Mantus BIM e Acca antiFocus BIM. Ma lo studio dispone anche di altri software indirizzati a clienti e dipendenti relativi, ad esempio, alla sicurezza e all'antincendio (come Namirial FSE 3.3), nonché alla realizzazione di specifici progetti di impianti fotovoltaici (Autodesk Revit 2024, Acca Edificius e ACCA Solarius PV BIM) e a supporto di attività di contabilità ed e-fatturazione (come ACCA Factus PA e Blumatica Pitagora 7.5).

STRUTTURA DI STUDIO ED ESECUZIONE

Organigramma Nominativo Appendice E MQ del 15.05.2024



LE NOSTRE JOINT VENTURE 2024

Nel corso degli anni, sono state instaurate diverse collaborazioni dirette ed indirette, che hanno rafforzato il know-how dello studio di ingegneria. Tali collaborazioni ci hanno visto sempre al fianco di professionisti altamente specializzati e società che hanno di fatto incrementato il nostro modo di rapportarci con amministrazioni e figure sempre diverse.

Alcune JV ad oggi:



LA NOSTRA STORIA IN BREVE

2008
Fondazione

2009
Inizio Attività di collaborazione con il
Consorzio CEIR di Ravenna, Progettazione
Agroalimentare

2010
Fondazione dello studio associato
E+A_Projects in Cosenza. Progettazioni
pubbliche e Bioedilizia

2016
Collaborazione attiva ad oggi con la società
ALVATECH srl per progettazione ed
esecuzione di infrastrutture per le
Telecomunicazioni

2018
Si festeggiano i primi 10 anni di
attività

2020
Inizio della collaborazione con la società di
ingegneria Systra SWS Engineering di Trento.

2022
Nuova sede, nuovi progetti, nuove JV.

2023
Nascita della SOCIETA' di INGEGNERIA SIS srl

2024
Nuovi Obiettivi: Certificazioni ISO9001 – ISO45001 –
Parità di Genere,
Nuove Collaborazioni su mercati nazionali,
Accreditamenti presso Enti quali: SACALspa –
ANASspa – RFlspa – Società di Ingegneria.



ANNO 2024 FOCUS ATTIVITÀ

Holder Engineer

Progettazione

Architettonica e di dettaglio, Render

Progettazioni stradali e Geotecnica

Impianti elettrici ed illuminotecnici

Domotica -KNX-

Antincendio
Min interni
n.CS0009910787B

Idrica e OdU Termica ed Energetica

Strutturale e Consolidamenti

Progettazione Acustica

Formazione

Corsi in aula

Corsi in e-learning

Esecuzione lavori

Direzione dei lavori

Contabilità e preventivi

CSP - CSE

Rilievi topografici GPS

Costruttivi di cantiere

Consulenza

CTU presso Tribunale di Cosenza

CTP e stime immobiliari



Rende, workshop sulla sostenibilità



SEDE OPERATIVA: Via E.De Amicis n.52 87036 Rende (CS)

CELL: +39 0984 653529

P.IVA: 03849810787

REA: CS-260790

CAPITALE SOCIALE: 10.000,00 €

E-MAIL: segreteria@studioschettino.it

PEC: ingegneriaschettinosrl@pec.it

WEB: www.studioschettino.it



ASSOCIATO
oice
CONFINDUSTRIA